

Для коментарів чи іншого зворотного зв'язку заповніть форму:
[форма зворотного зв'язку щодо цієї версії настанови](#)

Версія цього документу для друку: <http://guidelines.moz.gov.ua/documents/2918?id=ebm00837&format=pdf>

Настанови на засадах доказової медицини.
Створені DUODECIM Medical Publications, Ltd.

Настанова 00837. Епісклерит

Автор: Editors

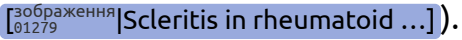
Редактори оригінального тексту: -

Дата останнього оновлення: 2011-01-25

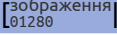
Основні положення

- Необхідно відрізнити епісклерит (запалення епісклеральної тканини між кон'юнктивою та склерою) від склериту (запалення склери), ірититу та кон'юнктивіту.
- Епісклерит зустрічається частіше серед пацієнтів із захворюваннями сполучної тканини, ніж у середньому в популяції.

Етіологія та патогенез

- Епісклерит - це рідкісне захворювання, оскільки кровоносних судин у склері небагато, а кон'юнктива забезпечує захист від зовнішніх подразників. Запалення майже завжди ендогенне, а захворювання склери нагадують захворювання сполучної тканини.
- Епісклера - це зовнішній, васкуляризований та менш щільний шар склери. Епісклерит поширеніший, ніж склерит (зобр. ).
 - Склерит зустрічається рідко та є тяжким захворюванням, спричиненим васкулітом, при якому розвивається деструкція кровоносних судин хоріоїдеї.
- Епісклерит може бути симптомом захворювання сполучної тканини чи алергічного походження.

Симптоми та ознаки

- Перебігає безсимптомно або супроводжується легким болем в оці.
- За розповсюдженістю епісклерит поділяють на вузликаний, секторальний і дифузний. При вузликовому запаленні під кон'юнктивою з'являються червоні вузли; при секторальному епісклериті еритема розповсюджується секторально до краю рогівки; при дифузній формі епісклера гіперемована довкола рогівки (зобр.  [Episcleritis]).
 - При епісклериті на склері помітні кровоносні судини лілового кольору. Судини не зміщуються разом з кон'юнктивою: ця характерна ознака допомагає відрізнити епісклерит від кон'юнктивіту, при якому розширені судини зміщуються разом з кон'юнктивою.
- Проблеми з диференційним діагнозом виникають при сполученні дифузного епісклериту з легким іритом. Фотофобія чи зниження гостроти зору вказують на ймовірність іриту.
- При епісклериті відсутні виділення з ока. Пацієнт може відчувати біль при рухах очима, якщо запалення локалізується в ділянці прикріплення окорухового м'яза.
- Епісклерит виліковується без будь-яких наслідків, після склериту залишається рубець склери, який можна побачити як синювату атрофію склери під кон'юнктивою.

Лікування

- Для лікування епісклериту призначають нестероїдні протизапальні препарати (НППЗ) перорально. Також можливе місцеве застосування НППЗ у вигляді очних крапель, наприклад, диклофенаку.
- Пацієнту слід уникати протягів та спеки, оскільки це сповільнює одужання.
- Пацієнтів із тривалим запаленням потрібно скеровувати до офтальмолога для вирішення питання щодо призначення глюкокортикоїдів.
- При склериті необхідне лікування під наглядом офтальмолога.

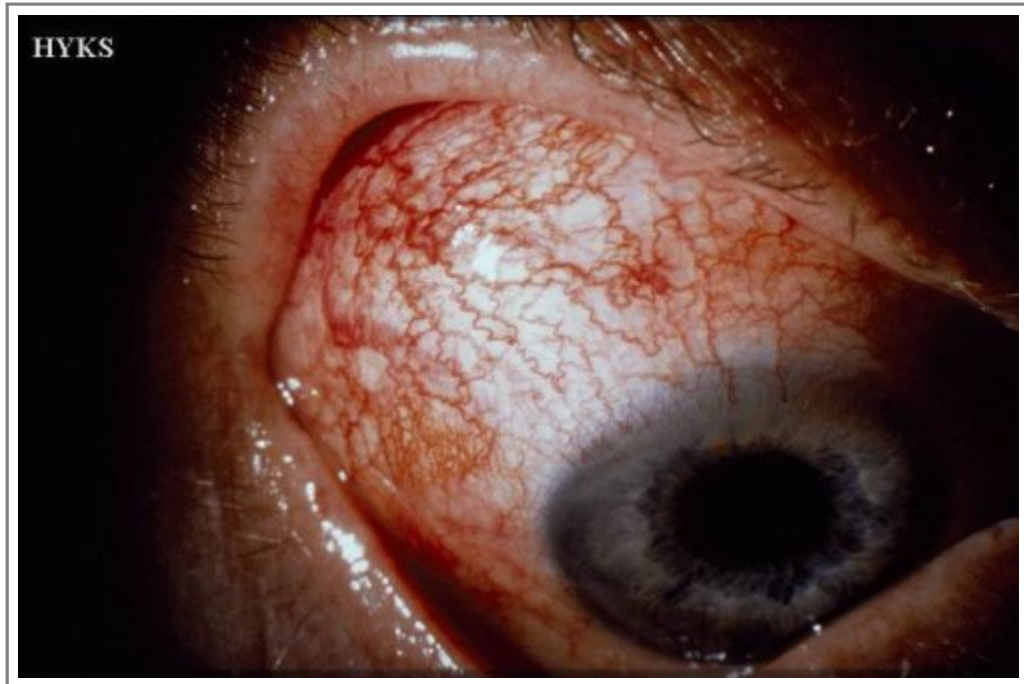
Зображення

- [Зображення 01279](#). Scleritis in rheumatoid arthritis.



Автори та власники авторських прав: Helsinki University Central Hospital Tero Kivelä Duodecim Medical Publications Ltd

- [Зображення 01280](#). Episcleritis.



Автори та власники авторських прав: Helsinki University Central Hospital / Eye and Ear Hospital Tero Kivelä Duodecim Medical Publications Ltd

Авторські права на оригінальні тексти належать Duodecim Medical Publications, Ltd.
Авторські права на додані коментарі експертів належать МОЗ України.
Published by arrangement with Duodecim Medical Publications Ltd., an imprint of Duodecim Medical Publications Ltd., Kaivokatu 10A, 00100 Helsinki, Finland.

Ідентифікатор: [ebm00837](#) Ключ сортування: [037.031](#) Тип: [EBM Guidelines](#)

Дата оновлення англomовного оригіналу: [2011-01-25](#)

Автор(и): [Editors](#) Автор(и) попередніх версій статті: [Juha Holopainen](#)[Anna-Maija Paakkala](#) Редактор(и):
Видавець: [Duodecim Medical Publications Ltd](#) Власник авторських прав: [Duodecim Medical Publications Ltd](#)

Навігаційні категорії
[EBM Guidelines](#) [Ophthalmology](#)

Ключові слова індексу
[mesh: episcleritis](#) [sclera](#) [episclera](#) [eye](#) [mesh: Scleritis](#) [icpc-2: F99](#) [speciality: Ophthalmology](#)